



شماران سیستم

Shomaran System

Re Intelligent Leaders

نرم افزار شاتو

مدیریت فرآیندهای کسب و کار

Innovation Leader

shomaran system





Leader in Innovation

shomaran system

شماران پیشتاز در نوآوری

شرکت شماران سیستم بیش از سه دهه تجربه درخشان را در زمینه طراحی، تولید، استقرار و پیاده‌سازی نرم‌افزار جامع و یکپارچه در حوزه‌های مالی، اداری، بازرگانی، تولید و مهندسی پشت سر گذاشته است. این شرکت فعالیت خود را در سال ۱۳۶۳ آغاز نموده و امروزه با هزاران مشتری در صنایع مختلف و در اختیار داشتن کامل‌ترین و متنوع‌ترین نرم‌افزار جامع و یکپارچه از پیشروترین شرکت‌های حوزه فناوری اطلاعات ایران محسوب می‌شود.

شماران سیستم از سال ۱۳۸۵ ضمن تمرکز بر محصولات مبتنی بر مدیریت فرایندهای کسب‌وکار و نرم‌افزار ERP با در نظر گرفتن نیازهای صادراتی، جهت ورود به بازارهای جهانی، افق‌های جدیدی را در حوزه فناوری اطلاعات گشوده است. و در سال ۱۳۹۴ موفق به اخذ گواهینامه بین‌المللی TEC شده است. شرکت شماران سیستم به دلیل استفاده از فناوری‌های نو و اجرای پروژه‌های تحقیقاتی در فهرست شرکت‌های دانش بنیان قرار گرفته است.

گروه شرکت‌های شماران

گروه شرکت‌های شماران ارائه دهنده محصولات و راهکارهای نرم‌افزاری در صنایع و سازمان‌های مختلف با سابقه فعالیت موثر در توسعه فناوری اطلاعات است. این شرکت بزرگ‌ترین گروه کسب‌وکار خانوادگی (Family Business) را در صنعت فناوری اطلاعات کشور تشکیل می‌دهند.

- شرکت آتیه شماران سیستم: سرمایه‌گذار و مدیریت هولدینگ
- شرکت شماران سیستم: تولیدکننده نرم‌افزارهای برنامه‌ریزی منابع سازمان ERP
- موسسه حسابداری و حسابرسی شماران: خدمات و مشاوره مالی و حسابداری
- شرکت راهبران شماران سیستم: آموزش، نظارت، پیاده‌سازی، استقرار، مشاوره و پشتیبانی نرم‌افزار
- شرکت شماران تک سیستم: تولید و صادرات نرم‌افزار



**Shomaran System
Solutions**

نگاهی به محصولات شماران سیستم

شاتو (ShAuto)

مدیریت هوشمند فرایندهای کسب و کار (BPMS)، مدیریت مستندات و اتوماسیون اداری (DMS)، دبیرخانه، داشبورد مدیریت و سایر نرم افزارهای اداری برای تمامی سازمانها

پیشتاز (PISHTAZ)

راهکار نرم افزاری برای یکپارچگی فعالیت‌های سازمان با رویکرد ERP برای شرکت‌های بزرگ و متوسط تولیدی، صنعتی و بازرگانی یا بیش از ۵۰ زیرسیستم (نسل جدید نرم افزارهای شماران سیستم) با امکان اتصال به شاتو و گردش فرم‌ها در محیط کارتابل

برنامه ریزی منابع سازمان (ERP)

راهکار نرم افزاری برای یکپارچگی اطلاعاتی بین تمامی بخش‌های سازمان برای شرکت‌های بزرگ

برای آگاهی بیشتر از امکانات محصولات می‌توانید به سایت www.shomaran.com مراجعه نمایید





هوشمندی تجاری (Business Intelligence)

سیستمهای پشتیبانی تصمیم‌گیری



گزارش ساز / Report Generator



فرآیندهای کسب و کار (Business Processes)



مدیریت تولید

تولید و کنترل تولید	برنامه ریزی تولید
مدیریت کنترل کیفی	تولید برای کار فرما
	پیمانکاری



مدیریت

گزارشات چند بعدی	بهای تمام شده محصول
ساختار چند شرکتی	بهای تمام شده خدمات
داشبورد	بهای تمام شده انبوه سازی
مدیریت پیگیری فرایندها	برآورد بهای تمام شده
بودجه	



مهندسی محصول

مدیریت مدارک مهندسی	ساختار محصول
طرح تکوین	طرح نظارت
	کالیبراسیون



مالی

حسابداری	خزانه داری
اعتبارات و تسهیلات	حسابداری انبار
سهام	حقوق و دستمزد
اعتبارات دولتی	صورتهای مالی
تامین مالی طرحها	

سفارشات فروش



مشتری



سفارش آنلاین



وبسایت مشتری

ارتباط با سایر نرم افزارها

Devices



ارتباط با تبلت
hand held

مدیریت مستندات و اتوماسیون (DMS)

امکانات اداری

قراره‌ها و یادآوری‌ها	پیام‌ها
تقویم کاری	ECE
دفترچه تلفن	نودارگرافیکی فعالیت‌ها (BAM)

میزکار

بایگانی	کارتابل
دبیرخانه	پوشه‌های کارتابل
چارت سازمانی	گردش نامه‌ها

زیرساخت توسعه نرم افزار (Frame Work)

ORM

Web& Win UI

Webservices

Database

Service

Repgenerator

Security System



Security Service



B2B.B2C.B2G

راهکار مشترک پیشتاز و شاتو (BPMS)

Shomaran Solution Platform



Data Import/Export

- ارتباط با سیستم حضور و غیاب
- ارسال فایل حقوق برای بانکها
- دریافت فایل صورت حساب بانکها
- فایل مالیات و بیمه
- چاپ برچسب محصولات
- چاپ بارکد محصولات

Dashboard / داشبورد مدیریتی / Decision Support System

مدیریت ارتباط با مشتریان	مدیریت زنجیره تامین
فروش	برنامه ریزی
قراردادهای انبوه سازی	خرید و تدارکات
مدیریت پس از فروش	سفارشات و
خدمات پس از فروش	خرید خارجی
توزیع و پخش مویرگی	قرارداد خرید
قراردادهای فروش	کالای تولید سازندگان
	ارزیابی تامین کننده
	انبار و کالا
	حمل و نقل
	توزین و باسکول

مدیریت منابع انسانی	مدیریت دارایی ها
مدیریت	دارایی ثابت
ساختار سازمانی	نگهداری و تعمیرات
بهره‌وری	مدیریت ظروف
نیروی انسانی	مدیریت ماشین
	قالب و ابزار
	استخدام کشوری

Terminal Service

ارتباط آنلاین

ارتباط با سایر شعب
Site Business Unit

- مراکز پخش
- انبارها
- کارخانجات

امکانات ویژه

حضور و غیاب	مدیریت پروژه‌ها
مدیریت صورتجلسات	ارتباط با سایر سیستم‌ها

امکانات چند رسانه‌ای

ارسال و دریافت الکترونیکی	ارسال و دریافت فکس
ارتباط تصویری و چت	ارسال پیامک

مدیریت فرآیندهای کسب و کار (BPMS)

Form Builder	SDK
Workflow/BPMN	BAM

شاتو

شاهکار نرم افزارهای ایرانی در عرصه بین المللی

شاتو؛ نرم افزار مدیریت فرایندهای کسب و کار (BPMS (Business Process Management Software) شماران بوده که با نرم افزار مدیریت مستندات و اتوماسیون اداری (DMS (Document Management Software) و تعداد زیادی از نرم افزارهای کاربردی یکپارچه است.

شاتو؛ ابزاری قدرتمند در دست مدیران و تصمیم سازان سازمانها است تا آنرا در جهت مدیریت موثر فرایندهای سازمانی به کار گیرند.

این نرم افزار از سوی یکی از بزرگترین شرکت های ارزیابی نرم افزارهای دنیا شرکت (TEC (Technology Evaluation Centers) کانادا مورد ارزیابی قرار گرفته است. شماران سیستم اولین شرکت ایرانی است که موفق به اخذ گواهی نامه این شرکت شده است.



ShAuto
Shomaran BPMS & DMS

گواهی نامه TEC

نرم افزار ShAuto شرکت شماران سیستم در زمره سیستم های نرم افزاری تأیید شده TEC کانادا قرار گرفت. گزارش شرکت TEC به شرح ذیل است:

TEC Technology Evaluation Centers

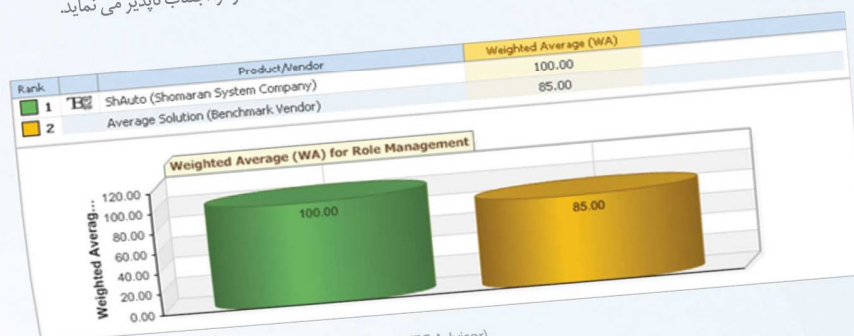
TEC Reported

نرم افزار "شاتو" که راهکار تولید شده شرکت شماران سیستم در زمینه مدیریت فرآیندهای کسب و کار BPMS است امروز موفق به کسب تأییدیه TEC کانادا شده و در میان سیستم های تأیید شده BPM توسط TEC کانادا قرار گرفته است. برای رسیدن به این مرحله، شماران سیستم پرسشنامه ها و لیستهای مختلفی را در زمینه مشخصات و قابلیت های "شاتو" تکمیل نموده است که تمامی آن ها به دقت توسط تیم آنالیزورهای TEC مورد بررسی قرار گرفته اند. در این ارزیابی ها شماران به طور کامل قابلیت های BPM محصول "شاتو" را بیان نموده است که شامل نکات کلیدی اصلی طراحی در شرایطی است که کاربران را قادر می سازد تا به آسانی فرآیندها را طراحی کرده، تغییر دهند، به گردش درآورده و عملکرد آن ها را نیز مانیتور کنند.

شماران همچنین نشان داده که یک سازمان چگونه می تواند با بیش از یکصد قابلیت متنوع و اجرای آن ها در نرم افزار "شاتو" امکاناتی بی نظیر در جهت مدیریت فرآیندهای سازمان خود بدست بیاورد. این مزایا منجر شد تا تیم آنالیزور TEC علاقه مند به بررسی دقیق تر "شاتو" گردد تا بررسی نماید که آیا این محصول با تمام قابلیت هایی که ارائه می دهد در دنیای واقعی مدیریت فرآیندها نیز کاربردی و مفید خواهد بود؟ این تحقیقات عمیق تر به ما کمک کرد تا شواهد بسیار جالبی در زمینه قابلیت های "شاتو" در حوزه امنیت تقویت شده، مدیریت مناسب فرآیندها و مدیریت موثر Business Rules بدست بیاید.

محصول "شاتو" شماران با استفاده از ساختار معماری سرویس گرا یا SOA امکان یکپارچگی با سیستم های دیگر را به سادگی خواهد داشت. از سوی دیگر قابلیت های محصول شماران امکانات قابل توجهی در زمینه تنظیمات سیستم و شخصی سازی راهکار BPM بر مبنای نیاز کاربران را نیز فراهم می نماید. با این راهکار ارائه شده، شماران در حقیقت ابزاری قدرتمند و کامل به سازمان هایی که به دنبال بهبود بهره وری فرآیندهای کسب و کار خود هستند، می دهد.

قابلیت های کاربردی، مفید و قابل اتکای "شاتو" به عنوان ابزاری مناسب در مدیریت فرآیندهای کسب و کار عرضه شده است. از جمله قابلیت توابع کاربردی قدرتمند در هر دو بخش کاربری و مدیریت سیستم است که تا حد قابل توجهی امکانات دسترسی و امنیت BPMS شماران را به رخ می کشد. همچنین وجود سرویس های ارتباطی و کمکی مختلف از یک سو و قابلیت های عملیاتی و کاربردی از سوی دیگر و امکان مانیتورینگ فعالیت ها، شاخص عملکردی KPI و مختصات طراحی مناسب و امکانات موثر ساده برای عیب یابی و نگهداری از سیستم، همگی عوامل موثری هستند که توجه به مزایای "شاتو" را اجتناب ناپذیر می نماید.



Shomaran BPM role management capabilities (Source: TEC Advisor)

مدیریت فرایندهای کسب و کار شاتو

Business Process Management Software
(BPMS)

مدیران با استفاده از نرم افزار مدیریت فرایند کسب و کار شاتو قادرند تا تغییرات اساسی در سازمان ایجاد کنند. این نرم افزار برای سازمان هایی است که فعالیت های شان کاملاً اختصاصی بوده و نیازمند نرم افزارهای سفارشی هستند، مناسب ترین راهکار محسوب می شود. در عین حال این نرم افزار سازمان ها را از برنامه نویسی های طولانی مدت و پرهزینه رهایی می بخشد.

- افزایش کارایی با بهینه سازی و خود کار سازی فرایندهای کسب و کار
- بهبود عملکرد، افزایش درآمد و رضایت مشتری
- چابکی در کسب و کار و اثربخشی بیشتر
- فناوری قدرتمند در جهت رقابت در محیط کسب و کار
- تحلیل فرایندها، شفافیت در گردش اطلاعات و شناسایی گلوگاه ها

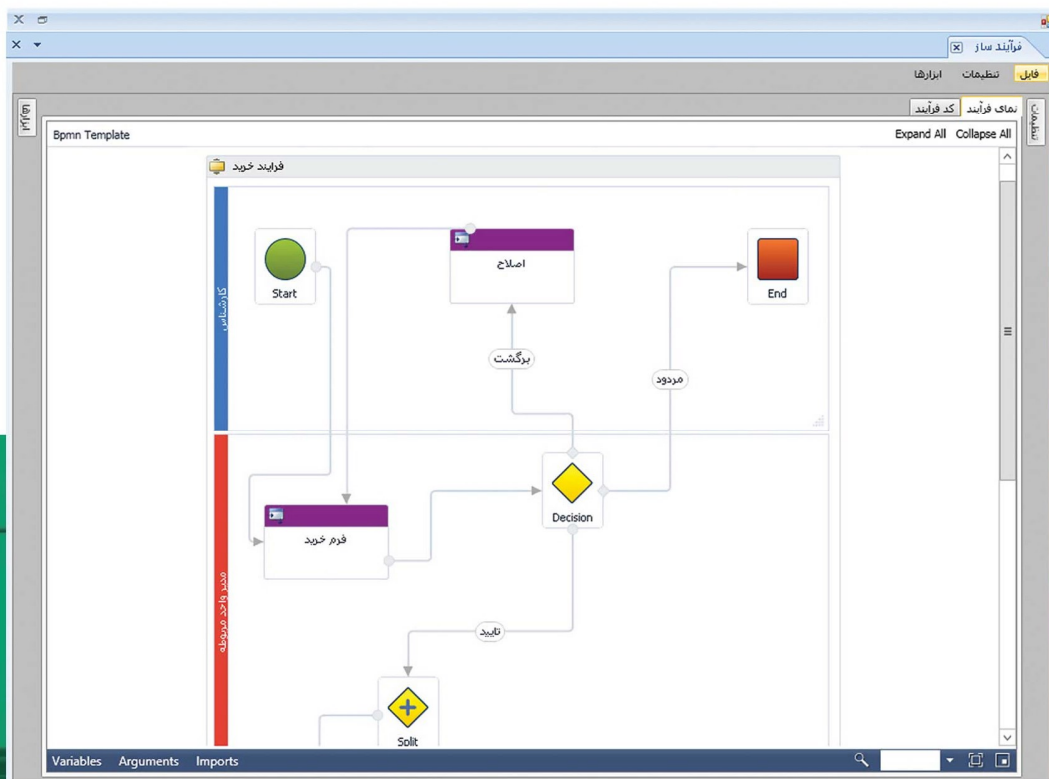
ویژگی های نرم افزار مدیریت فرایندهای کسب و کار شاتو

- طراحی فرایندهای کسب و کار به صورت گرافیکی
- تعیین شروط و تصمیم گیری در مراحل مختلف گردش مدیریت و اجرای چندین فرایند هم زمان به صورت نامحدود
- پردازش های اتوماتیک در مراحل مختلف یک گردش کار، بر اساس شروط تعریف شده
- تعیین مهلت پاسخ (اقدام) در هر قسمت در گردش کار و خروج از فرایند، تفویض اختیار
- ارتباط با بانک اطلاعاتی نرم افزارهای دیگر و اعمال شروط از روی بانک اطلاعاتی دیگر

ابزار طراحی فرایندهای سازمان (BPMN Designer)

با بهره مندی از ابزار طراحی فرایند شماران، فرایندهای سازمان به سادگی به صورت گرافیکی مرحله به مرحله قابل طراحی خواهند بود و مسئولیت و وظایف افراد در سازمان بر اساس چارت و یا روال های سازمانی به این مراحل اختصاص می یابد.

- مدیریت هوشمند فرایندها و گردش فعالیت ها مبتنی بر استاندارد BPMN
- تخصیص فرایند به فرم ها و گردش فعالیت ها بر اساس چارت و رده سازمانی
- کد نویسی، ارتباط با بانک های اطلاعاتی و نگاشت فرم (Mapping)
- تقویم های کاری مختلف و تعیین زمان استاندارد انجام هر فعالیت
- شروع فرایند بر اساس سررسید زمان (Due Date) به طور خودکار (Time Scheduling)
- شروع فرایند بر مبنای وقوع رویداد (Event Scheduling)
- ایجاد قوانین و مقررات در موتور قوانین (Rules Engine)
- شبیه سازی (Simulation) اجرای فرایند قبل از اجرای واقعی
- ارسال و دریافت سیگنال ها اعم از SMS ، Email و ...



فرمساز

(Form Builder)

طراحی و ایجاد فرم‌های الکترونیکی به سادگی توسط کاربران در ابزار فرمساز شماران قابل پیاده سازی است. از ویژگی‌های این ابزار می‌توان به ایجاد فرم‌هایی کاربردی مطابق با نیاز و سلیقه‌ی هر سازمان، جهت ثبت و ذخیره‌سازی اطلاعات اشاره نمود.

- امکان تهیه هر نوع فرم همراه با جداول و فیلدهای مختلف
- ارتباط فرم‌ساز با فرایند ساز و گردش فرم‌ها بر اساس چارت سازمانی
- پیوست فایل‌های مختلف در فرم‌ساز و مرجع قرار دادن فرم‌ها برای فرم‌های دیگر
- تعریف جداول Master - Detail
- Export و Import فرم‌های طراحی شده
- تعریف مهلت پاسخگویی، تاریخ ایجاد و اولویت در فرم‌ها
- گزارش‌گیری فرم‌های طراحی شده توسط کاربر
- برنامه نویسی و ماکرو نویسی در فرم‌ها
- اتصال به سرویس‌های بیرونی و استفاده از آن‌ها در فرم‌ها

The screenshot displays the 'فرم‌ساز' (Form Builder) interface. It features a top navigation bar with options like 'گزارش‌گیری' (Reporting) and 'ایجاد فرم' (Form Creation). The main area contains a data entry form with multiple input fields and buttons. Below the form is a summary table with columns for 'گروه قدیم' (Old Group), 'گروه جدید' (New Group), and 'تاریخ شروع به کار با پایان کار' (Start/End Date).

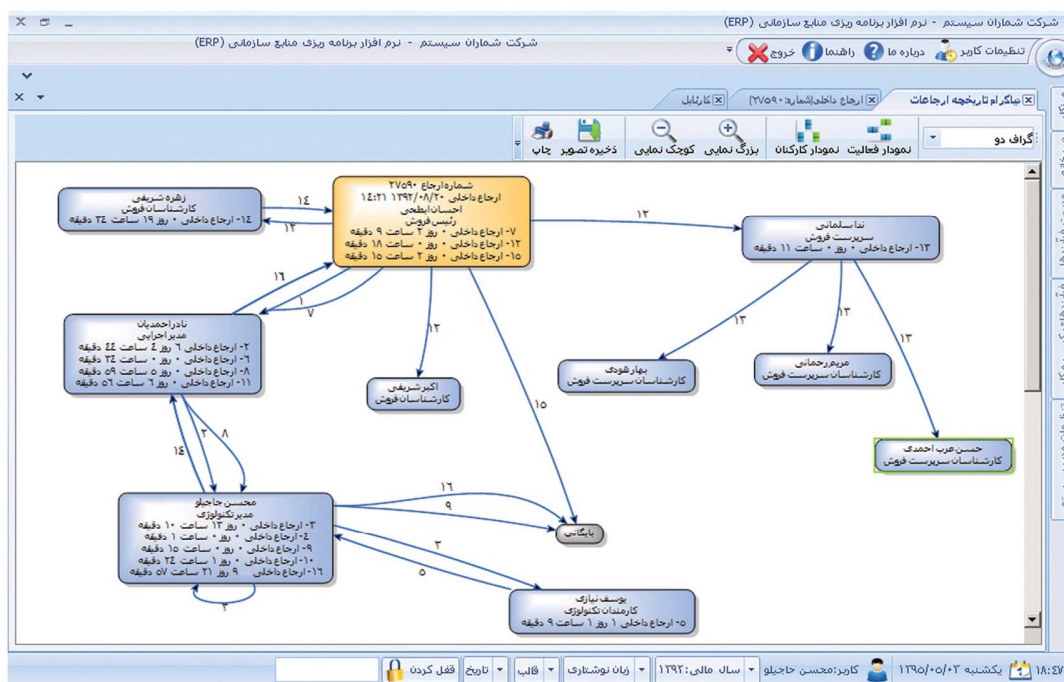
گروه قدیم	گروه جدید	تاریخ شروع به کار با پایان کار	جمع کل حقوق و مزایا	جمع کل حقوق	مزد مینا	حق جذب	فوق العاده شغل	حق پست	جمع کل حقوق	بن	حق اولاد	مبلغ کارایی	حق خواروار و مسکن	جمع کل حقوق و مزایا	تاریخ موثر	حقوق
10	10	1395/01/01	19,444,042	200,000	0	1,624,332	1,100,000	16,519,710	0	2,850,000	2,611,740	11,057,970	0	50,657	1395/01/01	50,657
10	10	1395/01/28	17,215,840	200,000	0	1,424,850	1,100,000	14,490,990	0	2,500,000	2,291,000	9,699,990	0	83,033	1395/01/28	83,033

نظارت بر فعالیت‌های کسب و کار

(BAM) Business Activity Monitoring

ارزیابی و مانیتورینگ فرایندها و آنالیز گردش کار، شناسایی گلوگاه‌ها و گزارش‌گیری یکپارچه گرافیکی از مهمترین اهداف نظارت بر فعالیت‌های کسب و کار و یا تاریخچه گرافیکی است.

- امکان شناسایی و عارضه‌یابی نقاط کور در جهت بهبود بهره‌وری و افزایش سرعت فرایندها
- امکان کنترل و ردیابی هر وظیفه (Task) و تاریخچه آن در محیط کاملاً گرافیکی
- امکان رویت دستورالعمل‌های مختلف در تاریخچه
- مشاهده زمان انجام هر وظیفه در هر فرایند و مقایسه آن با زمان استاندارد
- شماره‌گذاری مسیر گردش کار جهت تسهیل در ردیابی



طراحی و تولید نیازهای بومی سازمان

در نرم‌افزار شاتو می‌توان نیازهای تعریف شده مشتریان را به صورت پویا پیاده‌سازی کرد. کاربران با استفاده از فرم ساز و گردش فرایندها، فرم‌های اختصاصی هر سازمان را متناسب با شرایط خاص خود طراحی و به گردش در می‌آورند.

Leader in Innovation

shomaran system



یکپارچه‌سازی با سایر بانک‌های اطلاعاتی

نرم‌افزار شاتو قابلیت دریافت اطلاعات از بانک‌های اطلاعاتی نرم‌افزارهای دیگر را داشته و اطلاعات و محاسبات دیتای سایر نرم‌افزارها را درون خود به آسانی پردازش می‌کند و همچنین امکان ارسال و انتقال اطلاعات از طریق سرورس به سایر نرم‌افزارها وجود دارد.

خودکارسازی گردش کار و امکان ردیابی فرایندها (Work List)

شماران با تعریف گردش کار و خودکارسازی فرایندها از حجم کار کارکنان سازمان می‌کاهد و ضمن افزایش بهره‌وری، ردیابی فرم‌ها، فعالیت‌ها و گردش کار را نیز فراهم می‌کند.

پشتیبانی از زبان‌های مختلف (Multi Lingual)

یکی از مهم‌ترین مزایای نرم‌افزار شاتو، پشتیبانی از قابلیت چندزبانه (Multi Lingual) است. کاربران کشورهای مختلف می‌توانند به سادگی با ترجمه یک فایل از فارسی یا انگلیسی به زبان مورد نظر نرم‌افزار را به صورت بومی به اجرا درآورند. هم‌اکنون این نرم‌افزار به چند زبان کاربردی از جمله فارسی، انگلیسی، آذری، عربی، روسی و ترکی استانبولی قابل اجرا است.

دستاوردهای راه‌اندازی شاتو

با استفاده از نرم‌افزار شاتو دستیابی به استراتژی‌های تعیین‌شده در سازمان‌ها امکان‌پذیر می‌شود و اعمال تصمیمات مدیریتی مناسب و به موقع فراهم می‌گردد. از سوی دیگر، نرم‌افزار شاتو یکپارچگی نرم‌افزارهای مختلف یک سازمان را نیز تأمین می‌نماید. درنهایت استفاده از این نرم‌افزار علاوه بر ایجاد چابکی در فرایندهای کسب‌وکار به بهبود بهره‌وری، کاهش هزینه‌ها و افزایش درآمدها منجر خواهد شد. استفاده از شاتو منجر به افزایش رضایت مشتریان می‌شود.

مهم‌ترین پیامدهای پیاده‌سازی نرم‌افزار مدیریت فرایند کسب‌وکار شماران

- اصلاح و بهبود فرایندها
- سهولت دستیابی به اهداف استراتژیک
- سهولت در اتخاذ تصمیمات مدیریتی مناسب و به موقع
- امکان ایجاد یکپارچگی نرم‌افزارهای مختلف سازمان
- چابک‌سازی فرایندهای کسب‌وکار
- افزایش رضایت مشتریان
- تسهیل ارزیابی عملکرد کارکنان و واحدهای سازمان
- امکان شناسایی نقاط بحرانی سازمان، برنامه ریزی رفع اشکالات
- اعمال استراتژی‌های مدیریتی در کوتاهترین زمان و گزارشگیری از بازخورد آن



مدیریت مستندات و اتوماسیون اداری شاتو

(DMS) Document Management Software

گسترش ارتباطات سازمانی حجم تبادل مدارک و مستندات را افزایش داده است. نرم افزار مدیریت مستندات و اتوماسیون اداری شاتو به عنوان یک ابزار قدرتمند، قابلیت‌ها و امکانات ویژه‌ای را در اختیار مدیران سازمان قرار می‌دهد تا اداره بدون کاغذ را محقق سازند. مدیران و کاربران سازمان با این نرم افزار بدون حضور فیزیکی در محل سازمان، در هر لحظه و هر مکان امکان دسترسی به نامه‌ها، ارجاعات و فرایندهای سازمان را دارند. مدیران می‌توانند به کمک کارتابل فرایندهای سازمان را کنترل و هدایت نمایند.

دبیرخانه

دبیرخانه شماران با ایجاد درگاه‌های متنوع دریافت و ارسال انواع نامه‌ها و مدارک سازمانی را ممکن می‌سازد. کلیه نامه‌هایی که از طرق مختلف مانند فکس، ایمیل و اسکن و ... به سازمان وارد و یا از آن خارج می‌شود در دبیرخانه شماران ثبت و گردش کلیه مکاتبات سازمان به صورت الکترونیکی و بی‌نیاز از جابجایی فیزیکی نامه انجام می‌شود. تصویر اصل نامه‌ها و یا هر گونه سند دیگری در این نرم‌افزار به روش الکترونیکی آرشیو می‌گردد.

- دبیرخانه‌های متعدد به صورت متمرکز و غیرمتمرکز
- انواع طبقه‌بندی امنیتی و محرمانگی نامه و روابط بین نامه‌ها
- قالب‌های متعدد جهت چاپ نامه‌های داخلی یا صادره
- ارسال و دریافت نامه با استاندارد ECE
- پیش‌نویس نامه، حاشیه‌نویسی در نامه‌ها و امضاء دیجیتال

کارتابل

کارتابل الکترونیکی برای انجام امور کاربران داخل سازمان و ذینفعان خارج از سازمان (مشاوران، پیمانکاران، تأمین کنندگان و ...) بوده تا با مشاهده اقدامات انجام شده قبلی، دستورالعمل‌ها و توضیحات خود را ثبت و جهت انجام اقدامات آتی به سایر کاربران ارسال نمایند. گردش مکاتبات و ارجاعات بر اساس چارت سازمانی و یا فرایندهای کسب‌وکار صورت می‌گیرد.

- گذاشتن برچسب (tag) به ازای هر رکورد جهت اطلاع خود کاربر
- تفویض اختیار توسط هر کاربر
- نظارت بر کارتابل پست‌های زیرمجموعه بر اساس چارت سازمان
- ارسال ارجاعات و نامه‌های در گردش به بایگانی و برگشت مجدد آن‌ها
- آلام برای نامه‌ها، ارجاعات، پیام‌ها و قرارها
- گزارش تاریخچه ارجاع و نمایش گرافیکی

قرارها و یادآوری‌ها

در اتوماسیون اداری شاتو، راه حل سیستمی مناسبی برای تنظیم قرارها و جلسات کاری در نظر گرفته شده است. کاربران با بررسی قرارها و یادآوری‌ها از برنامه‌ی روزانه و یا هفتگی خود مطلع شده و اقدامات لازم جهت زمان‌بندی انجام و یا حضور در جلسات را انجام می‌دهند.

- ثبت قرارهای روزانه با در نظر گرفتن منابع مورد استفاده
- تنظیم قرار ملاقات و جلسات توسط مسئولین دفاتر
- تنظیم فعالیت‌ها در تقویم به عنوان یادآوری
- ارسال قرار ملاقات و جلسات برای مدعوین از طریق پیامک

دریافت و ارسال پست الکترونیک (Email Center)

نرم‌افزارشاتو قابلیت ارسال و دریافت گروهی پست الکترونیکی را دارد. زمان‌بندی ارسال پست‌های الکترونیکی هدفمند از ویژگی‌های دیگر این نرم‌افزار است.

- دریافت و ارسال پست الکترونیکی (Email) برای کاربران بدون دسترسی مستقیم به اینترنت
- قابلیت اتصال به Mail Server و دریافت و ارسال پست الکترونیکی (Email) از طریق کارتابل
- تهیه و ویرایش متن نامه قابل ارسال از طریق پست الکترونیک در داخل برنامه
- زمان‌بندی ارسال پست الکترونیکی در زمان‌های مشخص
- مدیریت دسترسی چندین کاربر به یک پست الکترونیک خاص (پست الکترونیک سازمان)
- ارسال پست الکترونیک برای یک فرد و یا یک لیست از افراد با قابلیت ارسال پیوست
- ضمیمه کردن یک یا چند ایمیل به ارجاعات در حال گردش
- اعمال سطوح دسترسی مختلف در دریافت و ارسال ایمیل‌ها

دریافت و ارسال از طریق نمابر (Fax Center)

در اتوماسیون اداری شاتو، ارسال و دریافت گروهی فکس فراهم شده است که دسترسی کاربران را به اطلاعات مورد نظر مقدور می‌سازد.

- دریافت و ارسال نمابره‌های مربوط به هر کاربر
- دریافت و ارسال نمابر از طریق کارتابل
- کنترل و تعیین سطح دسترسی به نمابره‌های دریافتی و ارسالی
- انواع گزارش‌های براساس وضعیت ارسال، شماره تلفن، تعداد نمابره‌های ارسالی، تاریخ و ...

چارت سازمانی

ارتباط بین پست‌های کاری و شغلی در سازمان و ارتباط موجود در نرم‌افزار اتوماسیون اداری شماران امکانی ایجاد کرده تا بتوان برای شرکت‌های مختلف به سهولت چارت سازمانی طراحی نمود.

- نمایش چارت سازمانی به صورت گرافیکی
- چندین چارت سازمانی مستقل و تعیین ارتباط بین آن‌ها
- تعریف پست‌های سازمانی و اختصاص یک یا چند پست به یک فرد با تعیین تاریخ انقضاء

ارسال پیامک (SMS Center)

مرکز پیامک اتوماسیون اداری شاتو امکان ارسال اطلاعات به صورت پیامک را دارد. مرکز پیامک در ارتباط مستقیم با فرایندساز بوده و با استفاده از این تسهیلات می توان پیامهای حاوی وضعیت فرایند مورد نظر را از طریق پیامک برای افراد ارسال نمود.

- ارسال پیامک (SMS) فارسی و انگلیسی مانند قرار ملاقات و جلسات
- ارسال پیامک به لیستی از افراد، شماره های خاص، گروه دفتر تلفن و ...
- ارسال انواع متن هابه صورت قالب های آماده
- ارسال پیامک بدون نیاز به دسترسی هر کاربر به اینترنت یا خط موبایل
- ارسال پیامک های حاوی وضعیت فرایندهای کسب و کار

محیط کاربری (Win & Web)

شاتو بر مبنای دو محیط WEB و WIN طراحی شده و کاربران می توانند فرمها را در هر دو محیط طراحی و با آن کار کنند.

مهم ترین پیامدهای پیاده سازی نرم افزار اتوماسیون اداری شماران

- ایجاد اداره بدون کاغذ
- دسترسی و پیگیری در هر زمان و در هر مکان به نامه ها و ارجاعات بدون حضور فیزیکی در محل سازمان (دور کاری)
- توسعه تعاملات برون سازمانی با کاربران خارج از سازمان نظیر تأمین کنندگان، مشاوران، پیمانکاران و ... (B2B, B2C, B2G, ...)
- تبادل مکاتبات اداری با سایر اتوماسیون ها از طریق پروتکل ECE
- تعریف جریان های کاری هر بخش از سازمان با ابزار گردش کار (Workflow)
- کاهش هزینه های سازمانی با صرفه جویی در مصرف کاغذ و فضای بایگانی
- افزایش بهره وری سازمان به واسطه یکپارچگی نرم افزار اتوماسیون اداری با فرایندهای کسب و کار
- برنامه ریزی، زمان بندی و همچنین اولویت بندی فعالیت های کاربران
- عدم دوباره کاری ها در خصوص جمع آوری و پردازش داده ها
- کنترل مستندات و اطلاعات سازمانی با مدیریت مناسب و دقیق سطوح دسترسی



سایرنرم افزارهای شاتو

مدیریت مدارک و مستندات (آرشیو)

در نرم افزار شاتو امکان طبقه بندی، نگهداری و مدیریت مدارک و همچنین طبقه بندی دانش سازمانی در قالب آرشیو به وجود آمده است. با بهره گیری از این امکان، همچنین مشاهده سابقه نسخه های ویرایش شده مدارک با حفظ امنیت، به سادگی و سهولت قابل دسترس خواهد بود.

- طبقه بندی پرونده ها و زونکن ها و تقسیم بندی داخلی هر کدام
- طبقه بندی انواع مدارک و استفاده از آن ها در پرونده ها و زونکن ها
- کنترل دسترسی کاربران به آرشیو در سه سطح؛ نمایش، ویرایش و افزودن، حذف برای هر گروه مدرک
- جستجو و گزارش گیری در مورد مشخصات و فیلدهای اطلاعاتی مدارک توسط ابزار فرم ساز
- مشاهده و گزارش گیری از تمامی فعالیت های انجام شده کاربران بر روی هر یک از مدارک
- پیوست کردن مدارک موجود در آرشیو در هنگام گردش فرم ها
- خودکارسازی آرشیو نامه های دریافتی و ارسالی از دبیرخانه

Innovation Leader

shomaran system

مدیریت صورتجلسات

ثبت، نگهداری و پیگیری صورتجلسات سازمانی از دشوارترین مسایل سازمانی است. در نرم‌افزار مدیریت صورتجلسات شاتو، به راحتی می‌توان فعالیت‌های اختصاص داده شده به هر یک از کارکنان را کنترل نمود و کیفیت و کمیت اجرای وظایف را مشاهده کرد. این نرم‌افزار به‌طور خودکار وظایف محول شده را برای کارکنان ارسال می‌کند.

- تعریف مصوبات جلسات به صورت اقدامات قابل پیگیری
- تخصیص اقدامات تعریف شده و ارسال خودکار آن از طریق کارتابل برای هر یک از اقدام‌کنندگان
- امکان تعیین مشخصات پیگیری و زمان شروع و پایان اقدام
- مشاهده چگونگی انجام اقدامات توسط رئیس جلسه
- تهیه گزارش‌های مربوط بر مبنای اولویت‌ها و پارامترهای تعریف شده

Latest Technologise

shomaran system



مدیریت پروژه‌ها

در نرم‌افزار شاتو فعالیت‌ها و وظایف مهم هر فرد / واحد در قالب فعالیت‌های یک یا چند پروژه تعریف می‌شوند. اولویت‌بندی، تعیین زمان و تعریف پیش‌نیازهای هر فعالیت، پروژه‌ها را قابل اجرا و پیگیری می‌کنند. برنامه‌ریزی انجام فعالیت‌ها، کنترل و مقایسه برنامه و عملکرد واقعی به سادگی امکان‌پذیر خواهد شد. گردش فعالیت‌ها در کارتابل یکی از مزایای مهم این نرم‌افزار نسبت به سایر نرم‌افزارهای مشابه در بازار است.

- تعیین مجموعه فعالیت‌های سازمانی در قالب یک پروژه و کاربران مجری هر فعالیت و تأییدکننده‌های آن
- اولویت‌بندی فعالیت‌ها و تعیین فعالیت پیش‌نیاز
- زمان‌بندی فعالیت‌ها و مراحل اجرای پروژه و وزن هر یک از فعالیت‌ها نسبت به کل پروژه
- تخصیص منابع مالی و انسانی به فعالیت‌های پروژه
- پیگیری اقدامات و تعیین درصد پیشرفت پروژه، تعریف تأییدکننده‌های هر فعالیت و ارجاع خودکار به فرد بعدی در صورت تأیید
- ارسال فعالیت‌های اختصاصی هر فرد از طریق کارتابل به‌طور خودکار
- گزارش پیشرفت پروژه و انحراف از برنامه

مدیریت منابع انسانی فرایندی

نرم‌افزار منابع انسانی فرایندی، راهکاری مناسب برای سازمان‌ها، موسسات و شرکت‌های تولیدی و خدماتی است، که می‌تواند نیاز سازمان از مرحله شناسایی، جذب نیرو، مدیریت اطلاعات پرسنلی، صدور احکام کارگزینی، مدیریت سیستم رفاهی و بهداشت کارکنان تا خروج آنها را در قالب یک نرم‌افزار یکپارچه فرایندی پوشش دهد و علاوه بر آن امکان تجزیه و تحلیل اطلاعات را در اختیار مدیران قرار دهد. یکی از مهم‌ترین ویژگی‌های این نرم‌افزار ماهیت فرایند محور بودن آن است، به‌گونه‌ای که امکان تعریف و راه‌اندازی کلیه روال‌ها و فرایندهای منابع انسانی جاری در هر سازمان را امکان‌پذیر می‌نماید. شرکت شماران سیستم با سال‌ها تجربه در حوزه منابع انسانی و با استفاده از ابزار مدیریت فرایند کسب و کار (BPMS) توانسته است فرایندهای منابع انسانی را به شیوه‌ای طراحی نماید که با استفاده از پیش‌فرض‌های تعریف‌شده در این نرم‌افزار امکان تغییر بر اساس نیاز سازمان‌ها نیز فراهم گردد.

- پرونده پرسنلی، اطلاعات عمومی و مشخصات پرسنلی سوابق شغلی و تحصیلات
- پرونده استخدامی از جمله انتساب، ارتقا و خروج از سازمان
- پرونده آموزشی، درمانی و رفاه کارکنان و ایجاد سایر پرونده‌های مورد نیاز سازمان
- احکام کارگزینی و قرارداد پرسنلی پس از اخذ تأییدیه‌های لازم در بستر فرایندی
- اطلاع‌رسانی به ذینفعان (اشخاص مرتبط) در هر نقطه از فرایند
- تغییر در گردش فرم‌ها و فرایندها بر اساس نیاز کاربران و سازمان
- طراحی و ارائه گزارشات به صورت دینامیک و به دلخواه کاربران

گزارش ساز

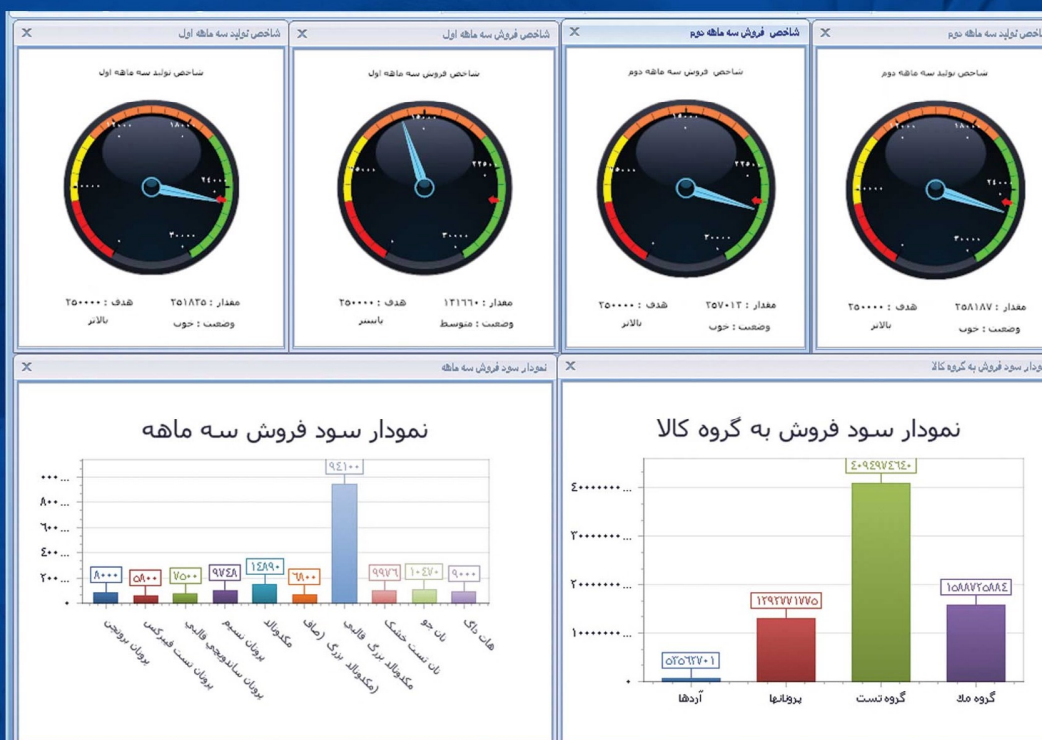
گزارش ساز ابزار قدرتمندی در نرم افزار شاتو است که امکانات مختلفی را جهت ساخت گزارش های پویا و متغیر در اختیار کاربران و مدیران می گذارد. این ابزار کاربران و مدیران را قادر می سازد در کمترین زمان به اطلاعات لحظه ای سازمان دسترسی یابند. ابزار استفاده شده Stimul Soft Report است. گزارش های پیچیده و پویا بدون نیاز به دانش فنی قابل تهیه است.

- گزارش های دلخواه بر اساس ترکیب فیلدهای اطلاعاتی و یا به صورت تک فیلد
- چاپ نتایج و ذخیره گزارش ها در فرمت دلخواه
- چارت های گرافیکی مختلف و گزارش های نموداری

داشبورد مدیریت

داشبورد مدیریتی شاتو برای تصمیم گیری مدیران سازمان ها کاملاً کاربردی است. ارزیابی و نظارت بر عملیات و فرایندهای سازمان را بر اساس شاخص های کلیدی عملکرد KPI میسر می سازد. داشبوردهای مدیریت با تعیین اهداف و نتایج مورد انتظار و مقایسه آن با داده های نرم افزار فعال می شوند و فاصله عملکرد سازمان تا اهداف از پیش تعیین شده را مشخص می کنند. هوشمندسازی تجاری در این نرم افزار با شناسایی نقاط بحرانی و گلوگاه ها و تعیین اهداف و اولویت ها تحقق می یابد.

- ارزیابی عملکرد و نظارت بر فعالیت ها
- هوشمندی کسب و کار BI
- آرایه وضعیت فنی سازمان در یک نگاه
- تعیین نقاط قوت و ضعف و گلوگاه های سازمانی
- استفاده از منابع داده متعدد واحدهای مختلف درون و برون سازمانی
- استفاده از متغیرهای سنجش با قابلیت فیلترینگ
- شاخص کلیدی عملکرد (KPI) با استفاده از فرمول ساز حرفه ای
- تعیین نقطه هدف و محدوده های کارایی
- ایجاد داشبورد اختصاصی برای هر یک از مدیران



کنفرانس تصویری

در صورتی که نیاز به گفتگو و تبادل اطلاعات میان کاربران به صورت آنلاین و بدون مراجعه فیزیکی وجود داشته باشد سیستم "کنفرانس تصویری" می تواند بسیار مفید و کارآمد باشد.

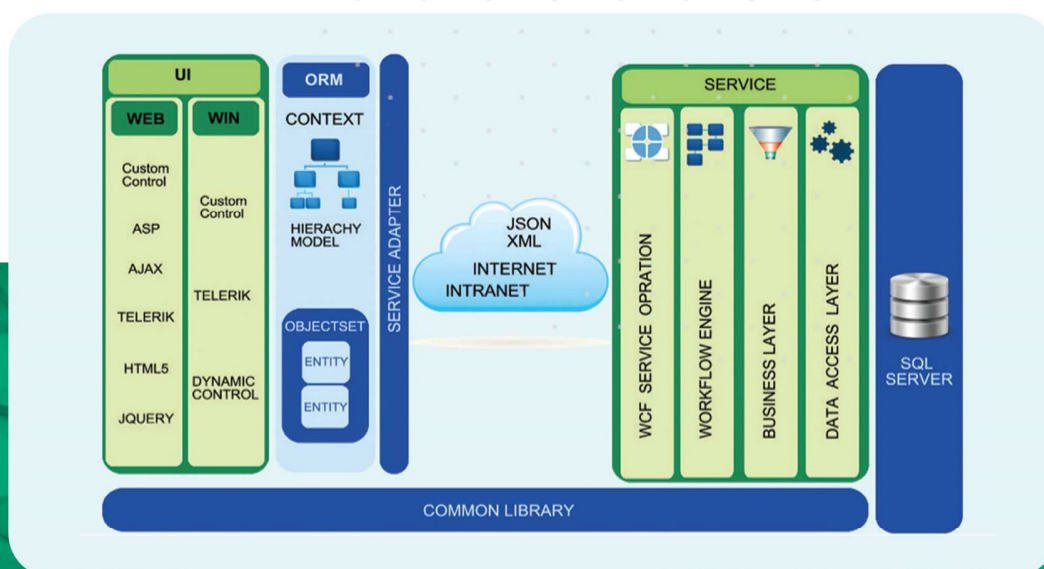
- ارتباط تصویری به صورت چند نفر همزمان بدون محدودیت تعداد و چت آنلاین
- امکان برقراری همزمان جلسات بین واحدهای مختلف سازمان
- مشاهده و به اشتراک گذاشتن برنامه های جاری کامپیوتر و سرورها
- تبادل فیلم و عکس و هر گونه فایل

معماری و زیرساخت نرم افزار شاتو

معماری نرم افزار شاتو با استفاده از آخرین فناوری های موجود و بر مبنای بهینه سازی عملکرد سیستم بدون وابستگی به بانک اطلاعاتی طراحی شده است، به گونه ای که بتوان بهترین نتایج را از آرایش موثر معماری به دست آورد.

- بر مبنای این معماری، امکان تعریف کنترل های سفارشی، گزارش گیری و ایجاد حالت Multi UI وجود دارد.
- در معماری مبتنی بر سرویس (Service Oriented Architecture) SOA بخش های کاملاً مجزا باهم تعامل دارند. سایر سیستم ها در فضای ابری با نرم افزار تعامل خواهند داشت.
- معماری مبتنی بر (Object Oriented Design) OOD در قالب کلاس ها و Object ها تعریف می شوند.
- معماری مبتنی بر (Object Relational Map) ORM با توجه به مدل های ارتباطی بانک های اطلاعاتی به کار گرفته شده است.
- در نرم افزار شاتو با استفاده از استاندارد BPMN2 امکاناتی در جهت هوشمندسازی هرچه بیشتر مدیریت فرایندهای کسب و کار ایجاد شده است. یکی از مهم ترین قابلیت های Model Driven امکان BPMN Import / Export است.

در لایه ی رابط کاربری، ابزارهای بسیاری برای نمایش و دریافت داده با توجه به نیازهای داخل و خارج کشور توسعه یافته است. ابزارهای پرکاربرد با کمترین حرکت در اختیار گذاشته شده و در عین حال از کدنویسی های تکراری جلوگیری شده است. به منظور کاهش استفاده از پهنای باند در انتقال داده از سمت کلاینت به سرور قابلیت های دریافت صفحه به صفحه و فشرده سازی با استفاده از فرمت های کم حجم تعبیه گردیده و از جایجایی داده های اضافه و بدون استفاده اجتناب شده است.



امنیت و سطوح دسترسی

نرم افزار "شاتو" از نظر امنیتی از سوی مراجع معتبر ارزیابی سازمان فناوری کشور مورد ارزیابی، تأیید و موفق به اخذ گواهی نامه شده است. علاوه بر آن در گواهینامه TEC موفق به دریافت نمره ۱۰۰ از ۱۰۰ در زمینه امنیت شده است.

- ثبت عملکرد کاربران، همراه با زمان و شرح انجام آن به طور خودکار
- تعریف گروه های کاربری و تعیین سطوح دسترسی به صورت گروهی و فردی
- تعیین مدت اعتبار دسترسی در سطح فیلد و Object
- کنترل ورود کاربر به سیستم بر اساس دسترسی های شبکه داخلی
- کنترل ورود کاربر به سیستم با SMS Authentication
- قابلیت تفکیک کاربران محیط وب

سامانه های ویژه (Business F.W)

سامانه های ویژه ذیل نیز در ساختار نرم افزار "شاتو" مورد استفاده قرار گرفته اند.

- Object Work Flow Engine
- Turbo Input /Output Engine
- Abstract Human Engine
- Data Structure Engine
- Repository Services Engine

متدولوژی پیاده سازی شاتو

راهکار شاتو با استفاده از متدولوژی (Agile Business Process Method) ABPM پیاده سازی می شود. این متدولوژی بر پایه تجربیات پیاده سازی در صنایع مختلف توسعه یافته و مبتنی بر تسریع در اجرای فرایندهای کسب و کار است. ابتدا فعالیت ها و مراحل اجرای فرایند به دقت مورد بررسی قرار می گیرند. سپس تیم اجرایی پیاده سازی به همراه کارشناسان کارفرما با بررسی مستندات و جمع آوری دیتا، مختصات وضعیت موجود و نیازهای آتی و آتی پروژه Present & Future Requirement را مشخص می کنند.

پس از آن طرح اولیه بهبود فرایندهای کسب و کار تهیه می گردد. در مرحله بعد، جزئیات برنامه اجرایی شامل طراحی فرم های مورد نیاز، ترسیم فرایندهای گردش کار و اعمال ضوابط و مقررات انجام می شود. در نهایت عملیات اجرایی در سطح سازمان شروع و باز خورد نتایج آن باعث اصلاح مجدد فرایندها می شود.



More than 30 Years
Experience



Shomaran BPMS & DMS

نرم افزار مدیریت فرآیندهای
کسب و کار و اتوماسیون اداری

تهران | خیابان شهید بهشتی | خیابان پاکستان
کوچه ساوجی نیا | شماره ۴ | ساختمان شماران
تلفن : ۰۲۱-۸۹۳۳۴ | www.shomaran.com